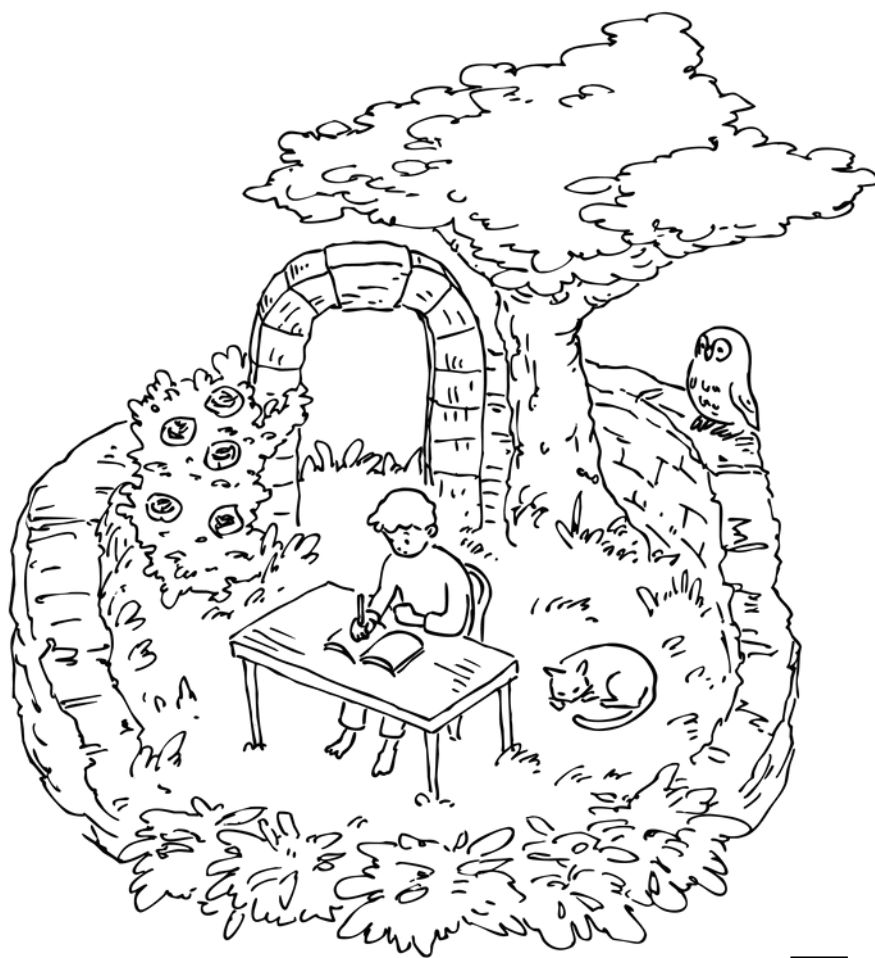


四輝学院

公式ガイドブック



三室戸校

四輝学院とは

学習支援 × 育成支援 × 居場所支援で、
こどもの成長と進路選択をサポートします

四輝学院は「学習塾」と「学童」と「フリースクール」の統合施設です

学習支援

「知は力なり」

成長
あるのみ



私たちは、こどもが自主的/主体的に学べる環境の創造と、個別最適な学習指導を通して、こどもが資質を磨き、認知能力を高め、実践的学力を身につけることを支援します。

- ・将来の進路や生き方の「選択肢」を増やし、納得感のある進路選択ができることを支援します。
- ・ひとり一人の個性、学習への姿勢、理解の速さの違いを尊重し、内容・進度・指導方法を調整する個別最適な指導に取り組んでいます。
- ・学力の向上には、実力に合った学習をすること、基礎を繰り返すこと、継続することが大切です。こどもが学び続けられる勇気づけと環境づくりを支えることで成績の向上に貢献します。

育成支援

「こどもは歴史の希望である」

君なら
できる
自分を
信じて



私たちは、こどもの福祉を守り、こどもの健全な発育を支援することを通して、こども大綱に示されている「こどもまんなか社会」の実現を目指します。

- ・こどもが四輝学院での生活を通して、自主性・社会性・創造性の発達させることを図ります。
- ・保護者様と信頼関係を結び、気軽にオープンに話ができる「身近な相談窓口」となります。
- ・こどもが良識と良心を育み、健全に発育できるような関わりと環境づくりに努めています。
- ・「子どもの権利条約」「児童福祉法」「こども基本法」「障害者権利条約」等の理念にもとづき、こどもの権利を守り、多様な個性を尊重し、こどもにとっての最善の利益を図ります。

居場所支援

「こどもを一人育てるには一つの村が必要だ」

いいじゃん！



私たちは、こどもが安心/安全な環境で、自らの可能性を信じ、交流とチャレンジを通して、地球/日本/地域社会の一員として、自らの居場所を創造することを支援します

- ・「四輝に行っておいで」「四輝に行ってきます」と親子で声をかけあえるような、安心で、期待できる、こどもの居場所となれるような環境づくりに励んでいます。
- ・四輝のコミュニティには、学年、性別、国籍、世代を超えた関わりを通して、コミュニケーション能力・自己肯定感・主体性・チャレンジ精神を育む機会があります。
- ・文科省が推進する「こども居場所づくり」の一環として地域の居場所づくりに取り組んでいます。

四輝学院について

四輝学院の教育方針

個別最適な学習の提供

こどもは一人ひとり違います。
生まれ持った資質も、育った環境も、気質や性格も。
私たちは「こどもの個性を踏まえた関わり」を重視しています。同じ授業コースでも、方針や進め方は一人ひとり最適化しています。



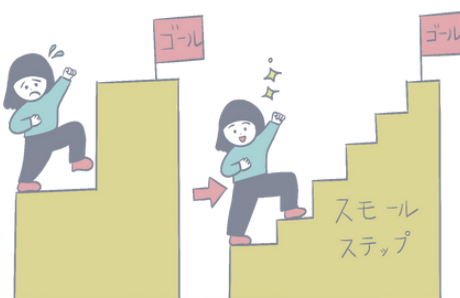
基礎反復トレーニング

どんな難しい問題も、基礎の組み合わせです。
語彙・概念知識・計算力・読解力という基礎を繰り返し訓練することで、思考力・推論力・パターン発見力・数的推論力などを鍛えることを重視しています。
大切なのは「できることの繰り返し」です。



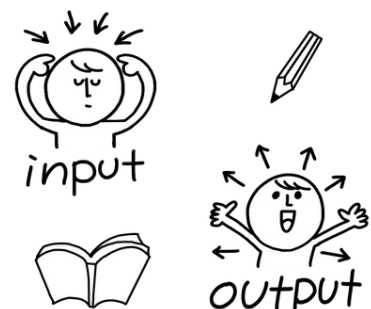
スモールステップ

どんな目標も小さな一歩から始まります。
段階的に達成し、小さな成功体験を積み上げることで、自己効力感とモチベーションが高まります。
私たちはスモールステップでの取り組みを提供することで、つまづきを明確にして、適切なサポートを提供できるようにしています。



アウトプットを重視

学習の黄金比はインプット3割：アウトプット7割。
アウトプットによって記憶が定着し、理解が深まり、応用力が向上します。アウトプットこそが学習の中核的プロセスです。
私たちは44検定というシステムでアウトプットを仕組み化し、学習効果が最大になるように努めています。



四輝学院について

四輝学院のご案内

(1) 開校日

- ・毎月4週間が開校日（通常授業日）となります。
- ・おもに第5週目にあたる日が休校日となります。
- ・日曜日は休校日となります。

(2) 開校時間

- ・平日 14:00~22:00
- ・土曜 14:00~20:00

(3) 授業時間

- | 《平日》 | 《土曜》 |
|--------------|--------------|
| ・14:30~15:50 | ・14:00~15:20 |
| ・16:00~17:20 | ・15:30~16:50 |
| ・17:30~18:50 | ・17:00~18:20 |
| ・19:00~20:20 | ・18:30~19:50 |
| ・20:30~21:50 | |

※ こどもプログラミング教室のみ変則時間となります

(4) 自習利用

- ・開校時間はいつでも自習利用が可能です。
- ・自習でも質問/相談ができます。
- ・教材&Wi-Fiが自由に使えます（学習利用に限る）。

(5) 遅刻・欠席

- ・遅刻や欠席は極力避けてください。
- ・遅刻欠席と成績には負の相関関係があります。
- ・欠席される場合は、事前のご連絡をお願いいたします。
- ・欠席は公式LINE「お休みフォーム」にご入力ください。

(6) 授業の振替

- ・少人数授業以外はお休みした授業の振替ができます。
- ・授業当日の14時までにご連絡いただいた分が対象です。
- ・急病の場合のみ当日17時迄のご連絡で振替できます。

(7) 44検定

- ・以下の授業では44検定という演習訓練を実施します。
※ 個別指導・少人数授業・中学受験・難関高校受験
- ・44検定で演習力を磨き、習熟度と弱単元を確認し指導に活かします。
- ・44検定を解き直して満点にすることが成績向上の近道です。

(8) 季節講習

- ・季節講習はおもに復習と受験対策の講座です。
- ・希望する任意の講座を受講していただけます。
- ・季節講習中も通常授業はあります。
- ・復習せずに次の学期を迎えると新しい単元の理解が困難になる可能性が高いです。

(9) 資格検定

- ・四輝学院は英検・漢検・数検の公式準会場です。
- ・英検は年3回、漢検は年2回、数検は年1回開催します。
- ・受験希望者が規定人数に満たない場合は、公開会場での受験になる場合があります。

(10) 保護者との連携

- ・四輝学院は保護者の方との信頼/協力関係を重視しています。
- ・LINEで随時ご相談を受け付けております。
- ・個別面談は随時受け付けております。
- ・進路情報、授業コース、お子さんに関する悩みなど何でもお気軽にご相談ください。

(11) 校舎のルール

- ・校舎ルールは「自分や他人を傷つけることをしない」「迷惑行為をしない」です。
- ・ルールに反した場合、口頭注意、強制帰宅、退会などの措置を取らせていただきます。
- ・契約書にも記載しておりますが、生徒が故意に備品を破損した場合は弁償していただきます。

(12) 防犯体制

- ・防犯カメラを設置しております（合計9台）。
- ・校舎内外で犯罪、又はその可能性がある出来事が発生した場合速やかに警察をはじめとする関係機関に通報します。

四輝学院の年間スケジュール

四輝学院の年間スケジュール

	四輝学院スケジュール	入試日程	資格試験日程	銀行振替（26日）
4月	春季講習			
5月				
6月			英検 第1回	検定料後期
7月	夏季講習		算数/数学検定	五ツ木・京都模試受験料
8月	夏季講習		漢字検定	夏季講習受講料 漢検受験料
9月	秋季講習	大学入試 総合型選抜		秋季講習受講料
10月			英検 第2回	
11月	高校入試説明会	大学入試 推薦型入試		
12月	冬季講習			冬季講習受講料 漢検受験料
1月	冬季講習	公立/私立 中学入試 大学入試 共通テスト 大学入試 一般入試	英検 第3回	検定料前期
2月		公立/私立 高校入試	漢字検定	
3月	春季講習 私立高校見学ツアー 高校以降の進路説明会			年間教材費 春季講習受講料

- ・スケジュールはすべて予定となります
- ・資格試験日程は四輝学院が準会場として実施する検定日程です
- ・銀行振替の「年間教材費と検定料以外」は、ご要望に応じて発生する費用です

授業コース一覧

ポイント

四輝学院の授業コースの一覧です

3つの割引制度で
最大20%割引

小学生コース

- | | | |
|---------------|----------------|----------------------|
| A-1 個別指導コース | A-4 すらら学び放題コース | A-7 短期集中復習パック |
| A-2 少人数授業コース | A-5 きほんのちからコース | A-8 個別週1回+すららセット |
| A-3 中学受験突破コース | A-6 学童コース | A-9 個別週1回+きほんのちからセット |

中学生コース

- | | | |
|-----------------|----------------|----------------------|
| B-1 個別指導コース | B-4 すらら学び放題コース | B-7 短期集中復習パック |
| B-2 少人数授業コース | B-5 きほんのちからコース | B-8 個別週1回+すららセット |
| B-3 難関高校受験突破コース | B-6 自学自習コース | B-9 個別週1回+きほんのちからセット |

高校生コース

- C-1 個別指導コース
- C-2 情報Iコース
- C-3 自学自習コース

フリースクールよつき

- D-1 小学生 D-2 中学生 D-3 高校生

こどもプログラミング教室

- E-1 初級コース E-2 中級コース

各種対策授業

- F-1 定期テスト対策授業
- F-2 英検対策授業
- F-3 漢検・数検演習
- F-4 IELTS対策授業
- F-5 日本語能力検定対策授業

季節講習

- G-1 春季講習 G-2 夏季講習
- G-3 秋季講習 G-4 冬季講習

- ・受講コースは随時変更/追加が可能です
- ・「こどもプログラミング教室」は割引制度の対象外です
- ・その他、不定期に各種講座を開催することがあります

授業コースの選び方

ポイント

ご希望別のおすすめコースです

小学生コース

学校の予習/復習をしたい方

- ・個別指導コース
- ・少人数授業コース
- ・すらら学び放題コース

基礎からしっかり復習したい方

- ・個別指導コース
- ・すらら学び放題コース
- ・きほんのちからコース

中学受験を考えている方

- ・個別指導コース
- ・中学受験突破コース

発達障がい傾向の方

- ・個別指導コース
- ・すらら学び放題コース
- ・きほんのちからコース

不登校傾向の方

- ・フリースクールよつき
- ・すらら学び放題コース
- ・個別指導コース

プログラミングに興味がある方

- ・こどもプログラミング教室

中学生コース

定期テスト/受験対策をしたい方

- ・個別指導コース
- ・少人数授業コース
- ・すらら学び放題コース

基礎からしっかり復習したい方

- ・個別指導コース
- ・すらら学び放題コース
- ・きほんのちからコース

難関高校受験を考えている方

- ・個別指導コース
- ・難関高校受験突破コース

発達障がい傾向の方

- ・個別指導コース
- ・すらら学び放題コース
- ・きほんのちからコース

不登校傾向の方

- ・フリースクールよつき
- ・すらら学び放題コース
- ・個別指導コース

プログラミングに興味がある方

- ・こどもプログラミング教室

小学生 授業コース

ポイント

希望・学力・環境・目標・気質などに応じて
ご自身に最適のコースを自由に選択できます

A-1 個別指導コース

曜日・授業時間・教科・授業回数・授業難易度を選択できる自由度の高いコースです

個別指導コース	個別週 1 回	個別週 2 回	個別週 3 回
小学 1～2 年生	¥8,250/月	¥16,500/月	¥24,750/月
小学 3～4 年生	¥9,140/月	¥18,280/月	¥27,420/月
小学 5～6 年生	¥10,370/月	¥20,740/月	¥31,110/月

- ・ 1 回 8 0 分授業（40分インプット指導+40分アウトプット訓練）
- ・ 講師 1 名に生徒 2 名
- ・ カリキュラムは個別最適なかたちで作成します
- ・ 個別週 1 回のコースは、40分×2日間に変更することもできます（要相談）

A-2 少人数授業コース

クラス制授業で、希望の 2 教科、又は、3 教科が学べるコースです

小学生 少人数	2 教科コース	3 教科コース
小学 5 年生	¥11,450/月	¥13,450/月
小学 6 年生	¥15,980/月	¥16,980/月

- ・ 小学 5・6 年生対象コース
- ・ クラス形式のため、曜日・授業時間・教科は固定
- ・ 週 2 回 各 8 0 分授業（17:30-18:50）
- ・ 算数・国語・英語から 2 教科 or 3 教科を選択できます
- ・ 曜日は①月曜日・木曜日、又は②火曜日・金曜日です
※年度と学年によって①②のどちらかになります

A-3 中学受験突破コース

志望校に応じてカスタマイズする中学受験対策コースです

中学受験突破コース	40分×6コマ/週
小学 4～6 年生	¥39,420/月

- ・ 中学受験を志望する小学 4～6 年生向けのコース
- ・ 志望校・学力・気質・希望に応じて授業内容を個別最適にカスタマイズします
- ・ 週 3 回 各 4 0 分×2 コマ（週 2 回 各 4 0 分×3 コマに変更可能）
- ・ 中学受験の指導は個別指導コースでも承っております

小学生 授業コース

A-4 すらら学び放題コース

「すらら」というICT教材を使用した自立学習支援コースです



すらら紹介サイト

すらら学び放題コース	週1回～無制限
小学4～6年生	¥9,460/月

- ・5教科すべて学び放題です（1回40分）
- ・「前学年までの単元の理解不足がある生徒」「基礎から学び直したい生徒」「不登校傾向の生徒」「発達障害傾向の生徒」に最適なコース
- ・週何回通っても定額のため、必要な学習量や希望に応じて選択できます
- ・教科の選択や授業のカリキュラムは相談の上で設計し、適宜最適化します
- ・講師のマネジメントのもとで学ぶ自立学習支援のコースです
- ・ご自身のデバイスでも使用できるためご自宅での学習も可能です



A-5 きほんのちからコース

課題や特性に合わせてカリキュラムを組み、脳力/能力の向上を目指すコースです

きほんのちからコース	週1回	週2回
小学1～6年生	¥4,400/月	¥6,600/月

- ・授業時間は40分間/回です
- ・「基礎の反復練習をしたい生徒」「基礎を学び直したい生徒」「発達の特性に合わせて学びたい生徒」向けのコース
- ・多彩な選択肢から個人の特性に応じてカリキュラムを構築します
 - ※ 基礎計算・読み書き・読解・漢字・英単語・宿題支援・コグトレなど
- ・コース開講 曜日/時間：水曜日17:30-18:10,18:10-18:50,19:00-19:40,19:40-20:20
土曜日15:30-16:10,16:10-16:50,18:30-19:10,19:10-19:50
- ・きほんのちからコースのみの受講はできません

A-6 学童コース

好きなときに来校して自由に利用できるコースです

学童コース	1ヶ月
小学1～6年生	¥4,400/月

- ・開校時間内はいつでも自由に自習利用ができます
- ・学校から帰宅してすぐに来校して滞在することができます
- ・学校の宿題・工作・お絵かき・読書など、自由に活用することができます
- ・他の生徒の妨げになる活動は禁止させていただきます
- ・教室責任者は学童の公的資格である「放課後児童支援員」「児童指導員任用資格」の有資格者です

小学生 授業コース

A-7 短期集中 復習パック

40分×8コマの授業で特定の範囲を短期集中で復習するパックです

短期集中 復習パック	40分×8コマ
小学1～6年生	¥13,890

季節講習の半額！！
超廉価なパックです

- ・1ヶ月間～2ヶ月間で40分×8コマの授業を実施し、特定の範囲を集中的に復習するパックです
- ・次のような方におすすめのパックです
 - 「英語の基礎から復習が必要」
 - 「算数・数学の計算単元の復習が必要」
 - 「特定の教科や単元の復習を急がなければ次の単元の理解に困難が生じる」
- ・1月・4月・8月は受講できません（入会と同時に申し込の場合は、どの月でも受講可能です）

以下の組み合わせはセット価格となります

A-8 「個別週1回 + すらら」セット（5%割引）

個別週1回 + すらら	5%割引
小学4年生	¥18,600 → ¥17,670/月
小学5・6年生	¥19,830 → ¥18,840/月

記載の価格に加えて
各種割引が適用されます

A-9 「個別週1回 + きほんのちから」セット（5%割引）

個別 + きほんのちから	個別週1回 + きほん週1回	個別週1回 + きほん週2回
小学1・2年生	¥12,650 → ¥12,020/月	¥14,850 → ¥14,110/月
小学3・4年生	¥13,540 → ¥12,870/月	¥15,740 → ¥14,960/月
小学5・6年生	¥14,770 → ¥14,040/月	¥16,970 → ¥16,130/月

中学生 授業コース

ポイント

希望・学力・環境・目標・気質などに応じて
ご自身に最適のコースを自由に選択できます

B-1 個別指導コース

曜日・授業時間・教科・授業回数・授業難易度を選択できる自由度の高いコースです

個別指導コース	個別週 1 回	個別週 2 回	個別週 3 回
中学 1 年生	¥13,860/月	¥27,720/月	¥41,580/月
中学 2 年生	¥15,720/月	¥31,440/月	¥47,160/月
中学 3 年生	¥16,540/月	¥33,080/月	¥49,620/月

- ・ 1 回 8 0 分授業（40分インプット指導+40分アウトプット訓練）
- ・ 講師 1 名に生徒 2 名
- ・ カリキュラムは目的・目標・要望に応じて、個別最適なかたちで作成します

B-2 少人数授業コース

クラス制授業で、希望の 4 教科、又は、5 教科が学べるコースです

中学生 少人数	4 教科コース	5 教科コース
中学 1 年生	¥23,560/月	¥25,990/月
中学 2 年生	¥24,240/月	¥26,670/月
中学 3 年生	¥27,060/月	¥28,490/月

- ・ クラス形式のため、曜日・授業時間・教科は固定
- ・ 週 2 回 4 教科コースは120分+160分、5 教科コースは160分+160分
- ・ 4 教科コースは英語・数学・理科・社会、5 教科コースは英語・数学・理科・社会・国語
- ・ 曜日は①月曜日・木曜日、又は②火曜日・金曜日です
 - ※年度と学年によって①②のどちらかになります
 - ※ 4 教科コースの場合、月曜または火曜は21:10までとなります

B-3 難関高校受験突破コース

志望校に応じてカスタマイズして個別で全教科が学べるコースです

難関高校 受験突破コース	40分×8コマ/週
中学 1 年生	¥44,160/月
中学 2 年生	¥45,510/月
中学 3 年生	¥46,630/月

- ・ 堀川高、城南菱創高（教養科学）等、高偏差値高校の受験対策コース
- ・ 志望校・学力・希望に応じて授業内容を個別最適にカスタマイズします
- ・ 40分×8コマ/週を 2 日～4 日間で自由に組むことができます

中学生 授業コース

B-4 すらら学び放題コース

「すらら」というICT教材を使用した自立学習コースです



すらら紹介サイト

すらら学び放題コース	週1回～無制限
中学1～3年生	¥9,460/月

- ・5教科すべて学び放題です（1回80分）
- ・「前学年までの単元の理解不足がある生徒」「基礎から学び直したい生徒」「不登校傾向の生徒」「発達障害傾向の生徒」に最適なコース
- ・週何回通っても定額のため、必要な学習量や希望に応じて選択できます
- ・教科の選択や授業のカリキュラムは相談の上で設計し、適宜最適化します
- ・講師のマネジメントのもとで学ぶ自立学習支援のコースです
- ・ご自身のデバイスでも使用できるためご自宅での学習も可能です



B-5 きほんのちからコース

課題や特性に合わせてカリキュラムを組み、脳力/能力の向上を目指すコースです

きほんのちからコース	週1回	週2回
中学1～3年生	¥6,600/月	¥8,800/月

- ・授業時間は80分間/回です
- ・「基礎の反復練習をしたい生徒」「基礎を学び直したい生徒」「発達の特性に合わせて学びたい生徒」向けのコース
- ・多彩な選択肢から個人の特性に応じてカリキュラムを構築します
 - ※ 基礎計算・読み書き・読解・漢字・英単語・宿題支援・コグトレなど
- ・コース開講 曜日/時間：水曜日17:30-18:50,19:00-20:20,20:30-21:50
土曜日15:30-16:50,17:00-18:20,18:30-19:50
- ・きほんのちからコースのみの受講はできません

B-6 自学自習コース

自習利用のみのコースです

自学自習コース	1ヶ月
中学生1～3年生	¥8,800/月

- ・開校時間内はいつでも自由に自習利用ができます
- ・校舎の教材を自由に使用できます
- ・学習目的のWi-Fi利用ができます
- ・コピー機が使用できます

中学生 授業コース

B-7 短期集中 復習パック

40分×8コマの授業で特定の範囲を短期集中で復習するパックです

短期集中 復習パック	40分×8コマ
中学1～3年生	¥13,890

季節講習の半額！！
超廉価なパックです

- ・1ヶ月間～2ヶ月間で40分×8コマの授業を実施し、特定の範囲を集中的に復習するパックです
- ・次のような方におすすめのパックです
 - 「英語の基礎から復習が必要」
 - 「算数・数学の計算単元の復習が必要」
 - 「特定の教科や単元の復習を急がなければ次の単元の理解に困難が生じる」
- ・1月・4月・8月は受講できません（入会と同時に申し込の場合は、どの月でも受講可能です）

以下の組み合わせはセット価格となります

B-8 「個別週1回 + すらら」セット（5%割引）

個別週1回+すらら	5%割引
中学1年生	¥23,320 → ¥22,150/月
中学2年生	¥25,180 → ¥23,920/月
中学3年生	¥26,000 → ¥24,700/月

記載の価格に加えて
各種割引が適用されます

B-9 「個別週1回 + きほんのちから」（5%割引）

個別+きほんのちから	個別週1回+きほん週1回	個別週1回+きほん週2回
中学1年生	¥20,460 → ¥19,440/月	¥22,660 → ¥21,530/月
中学2年生	¥22,320 → ¥21,210/月	¥24,520 → ¥23,290/月
中学3年生	¥23,140 → ¥21,980/月	¥25,340 → ¥24,070/月

高校生 授業コース

ポイント

大学進学・専門学校進学・指定校推薦・就職など
進路希望に応じた個別方針を立てて指導します
どのコースにも進路コンサルが含まれています

C-1 個別指導コース

曜日・授業時間・教科・授業回数・授業難易度を選択できる自由度の高いコースです

個別指導コース	個別週 1 回	個別週 2 回	個別週 3 回
高校 1 年生	¥18,240/月	¥33,320/月	¥51,570/月
高校 2 年生	¥21,030/月	¥34,290/月	¥55,320/月
高校 3 年生	¥27,720/月	¥40,960/月	¥63,420/月

- ・ 1 回 8 0 分授業 (40分インプット指導+40分アウトプット訓練)
- ・ 講師 1 名に生徒 1 名
- ・ カリキュラムは個別最適なかたちで作成します

C-2 情報I コース

共通テストで情報Iを受験する方向けの対策コースです

高校生 情報I コース	他コース併用	当該コースのみ受講
高校 1 ・ 2 年生	¥4400/月	¥8800/月
高校 3 年生	¥6600/月	¥13200/月

- ・ 「Life is Tech!」提供の「情報AIドリル」を使用した自立学習コース
- ・ ご自身のデバイスで自由に学習を進めることができるICT教材です
- ・ 定期テスト対策コース・共通テスト対策コースを学び放題

C-3 自学自習コース

自習利用のみのコースです

自学自習コース	1 ヶ月
高校 1 ~ 2 年生	¥8,800/月
高校 3 年生	¥13,200/月

- ・ 開校時間内はいつでも自由に自習利用ができます
- ・ 校舎の教材を自由に使用できます
- ・ 学習目的のWi-Fi利用ができます
- ・ コピー機が使用できます

フリースクールよつき

ポイント

本フリースクールは、不登校や学校に行きづらさを抱えるお子さまに、安心して過ごせる「居場所」と自分のペースで進められる「学び」を提供します。家庭と学校の間をつなぎ、お子さまが無理なく自分のペースで学び、生活リズムを整え、「進路」の見通しを持てる環境づくりを大切にしています。

開校要項

- (1) 開校日 四輝学院のカレンダーに準じます
- (2) 開校時間 平日14時-22時、土曜14時-20時
- (3) 対象 不登校傾向の小学1年生～高校3年生
- (4) 定員 5名
- (5) 登校日 面談にて要相談
- (6) 料金 D-1 小学生：24,800円/月
D-2 中学生：32,800円/月
D-3 高校生：27,800円/月

サービス内容

■学習支援

- ・1週間のカリキュラムを相談によって作成
- ・個別指導 週1回（希望の曜日・時間・教科）
- ・ICT教材「すらら」使い放題
- ・「きほんのちからコース」受講し放題
- ・希望教材の校舎配置申請制度
- ・基礎学力の補強/進学に必要な学習支援
- ・通信制学校との併学サポート
- ・プログラミングコース併受講で5%割引

■進路支援

- ・進路情報の提供、進路面談、進路コンサル
- ・学校との連携/相談（出席扱い/成績認定）
- ・支援機関との連携/相談

■居場所支援

- ・開校時間は自由来校が可能
- ・Wi-Fi使い放題
- ・ログインボーナス（来校したらガチャメダル）
- ・自分に合った教室/場所を選択できる

※出席/成績認定は法令と文科省令によって規定されていますが、認定は学校裁量となります。本学院では学校との連携をはかり、必要書類や学習状況の整理等を行います。

フリースクール概要

■利用スタイル

授業を受講する場合の曜日/時間は相談によって決定します。それ以外の開校時間内は自由来校となり、学習・休息・制作・交流など、それぞれのペースで過ごすことができます

■学習支援

個別指導とICT教材を組み合わせ、基礎学力の定着や希望する進路への進学準備を行います。

■進路支援

学校との出席/成績認定に関する相談や進路に関する見通しづくりをサポートします。必要に応じて支援機関とも連携します。

■居場所支援

自宅以外の安全な居場所としてご利用いただけます。学習以外の活動の場としても活用していただけます。

こどもプログラミング教室

ポイント

エドモンドプログラミングスクール提供
マイクラを使って学べる全学年対象コースです

E-1 初級コース



独自カリキュラムのオリジナル教材

ビジュアルプログラミングを使ってプログラミングの基礎から応用まで学ぶコース

プログラミングコース	月2回コース	月4回コース
初級コース	¥9,240/月	¥12,540/月

- ・1回60分授業（タイピング練習+プログラミング授業）
- ・ゲーム感覚で楽しめます
- ・推奨学年は、年長～高校3年生
- ・講師はコーチとして伴走して、試行錯誤を支援します
- ・授業の曜日/時間はご希望を踏まえて調整します



E-2 中級コース

「JavaScript」というプログラミング言語を使って基礎構文の書き方を習得するコース

プログラミングコース	月2回コース	月4回コース
中級コース	¥9,240/月	¥12,540/月

- ・1回60分授業
- ・初級コースをクリアしているか、他教室などでビジュアルプログラミングの基礎構文を学んでいることが受講条件です
- ・推奨学年は、小学5年生～高校3年生
- ・簡単な英単語の理解力が必要です
- ・講師はコーチとして伴走して、試行錯誤を支援します
- ・授業の曜日/時間はご希望を踏まえて調整します



▲テキストプログラミングでJavaScriptの基礎を習得。
◀初級ではバズル感覚のビジュアルプログラミングから。

各種対策授業

F-1 定期テスト 対策授業

任意のタイミングで希望回数・希望教科のみ受講できるコースです

定期テスト対策	基本受講料×希望回数
中学1年生	¥3,280/コマ×希望回数
中学2年生	¥3,740/コマ×希望回数
中学3年生	¥3,930/コマ×希望回数
高校1年生	¥4,330/コマ×希望回数

- ・対象は中学1年生～高校1年生
- ・1コマ40分授業
- ・中学生：講師1名に生徒2名
- ・高校生：講師1名に生徒1名
- ・定期テストの1ヶ月前から受講が可能です
- ・カリキュラムは希望に合わせて個別最適なかたちで作成します
- ・別途、教材費がかかる場合があります
- ・四輝学院に通っていない方も受講可能です

定期テスト対策は1コマから受講可能です

F-2 英検 対策授業

任意のタイミングで希望する対策を受講できるコース

英検対策	一次試験対策	二次試験対策
5級・4級	¥9,820	—
3級	¥15,720	¥3,930/コマ
準2級・準2級プラス	¥17,320	¥4,330/コマ
2級	¥22,780	¥5,480/コマ
準1級	¥26,400	¥6,600/コマ

- ・一次試験対策は、各40分×4コマ
- ・二次試験対策は、1コマから受講できます
- ・英検5級～3級一次対策：講師1名に生徒2名
- ・英検準2級～準1級一次対策：講師1名に生徒1名
- ・英検3級～準1級二次対策：講師1名に生徒1名
- ・別途、教材費がかかる場合があります
- ・一次試験対策について、以下の学年は通常授業で該当級の対策が可能です
小学生：5級・4級
中学生：5級・4級・3級
高校1・2年生：2級以外
高校3年生：すべての級
- ・四輝学院に通っていない方も受講可能です

英検対策は一次対策・二次対策に分かれています

各種対策授業

F-3 漢検・数検 対策授業

任意のタイミングで受講できるコースです

漢検・数検	対策演習
10級～3級	¥4,400

- ・対象は小学1年生～中学3年生
- ・1コマ80分演習×4回
- ・随時受講が可能です
- ・別途、教材費がかかる場合があります
- ・四輝学院に通っていない方も受講可能です

漢検・数検対策は演習を中心とした対策です

F-4 IELTS 対策授業

IELTS対策は不定期にて開講します（要相談）

IELTS対策	Basic Lesson	Extra Lesson
Academic	¥103,050/月	¥6,600/コマ

- ・基本コース：40分×4コマ/週（16コマ/月）
- ・Extra Lesson：1コマから追加可能です
- ・IELTS Academic 6.5スコアまで対応しております
- ・講師1名に生徒1名
- ・別途、教材費がかかる場合があります

IELTS対策は不定期にて開講します（要相談）

F-5 日本語能力検定 対策授業

日本語を母語としない方向けの授業です

日本語能力検定対策	Basic Lesson	Extra Lesson
すららにほんご	¥6,600/月	—
N5・N4	¥18,280/月	¥2,680/コマ
N3	¥31,440/月	¥3,930/コマ
N2	¥42,060/月	¥5,260/コマ

- ・基本コース：40分×2コマ/週（8コマ/月）
- ・Extra Lesson：1コマから追加可能です
- ・日本語能力検定N5～N2まで対応しています
- ・講師1名に生徒1名
- ・必要に応じて学校と連携をはかります

読む・聞く・話す・書くの4技能を指導します

季節講習

ポイント

季節講習の目的は復習と受験対策です
春季・夏季・秋季・冬季講習を開催しています

共通事項

季節講習は希望者が希望講座のみ受講いただくかたちになります

- ・季節講習の目的は復習と受験対策です
- ・通常授業のみでは、既習単元の復習のための十分な時間を確保することが難しいです
- ・大学受験の対策は高校1年生からスタートすることができます
- ・高校受験の対策は中学2年生の冬季、中学3年生の夏季・秋季が最も重要です
- ・毎回の季節講習で通常授業で受講していない教科の学習を進める方も多いです
- ・季節講習のみの受講も可能です

G-1 春季講習

- ・中学2年生は中1・2復習の最後の機会です
- ・前学年の総復習ができる機会です
- ・新年度の先取りもできます

G-2 夏季講習

- ・年間で最も受講生が多い季節講習です
- ・小学生～中学2年生は1学期の復習、
中学3年生は基礎徹底、
高校1・2年生は大学受験対策、
高校3年生は苦手教科対策が主流です

G-3 秋季講習

- ・中学3年生のみ対象の季節講習です
- ・英語長文講座・英語リスニング講座
古文講座の3つの講座があります
- ・基礎から入試問題への架け橋をつくれます

G-4 冬季講習

- ・中学受験生と高校受験生は直前の対策です
- ・小学生～中学1年生は2学期の復習、
中学2年生は中1・2の復習講座、
高校1・2年生は大学受験対策が主流です

季節講習の詳細は各時期にご案内させていただいております

資格検定試験

ポイント

四輝学院は英検・漢検・数検の公式準会場です

英検

英検

英検は日本で最も広く認知されている文部科学省後援の英語資格試験です。
学校教育・中学入試・高校入試・大学入試でも幅広く活用されています。

- ・ 5級：中学初級程度
- ・ 4級：中学中級程度
- ・ 3級：中学卒業程度
- ・ 準2級：高校初級程度
- ・ 準2級プラス：高校中級程度
- ・ 2級：高校卒業程度
- ・ 準1級：大学・社会人レベル
- ・ 1級：非常に高度な英語力

高校入試では3級以上、
大学入試では2級以上取得していると
加点・優遇になることがあります。

算数/数学検定

数学検定
算数検定

算数/検定は算数・数学の理解度や測る文部科学省後援の検定です。
高校入試・大学入試で入試優遇制度・単位認定制度が活用できます。

- ・ 11級：小学1年程度
- ・ 10級：小学2年程度
- ・ 9級：小学3年程度
- ・ 8級：小学4年程度
- ・ 7級：小学5年程度
- ・ 6級：小学6年程度
- ・ 5級：中学1年程度
- ・ 4級：中学2年程度
- ・ 3級：中学3年程度
- ・ 準2級：高校1年程度
- ・ 2級：高校2年程度
- ・ 準1級：高校3年程度
- ・ 1級：大学程度・一般

高校入試では3級以上、
大学入試では2級以上取得していると
加点・優遇になることがあります。

漢検

漢検

漢検は漢字の読み書き・意味理解・語彙力を測る文部科学省後援の検定です。

- ・ 10級：小学1年修了
- ・ 9級：小学2年修了
- ・ 8級：小学3年修了
- ・ 7級：小学4年修了
- ・ 6級：小学5年修了
- ・ 5級：小学6年修了
- ・ 4級：中学在学程度
- ・ 3級：中学卒業程度
- ・ 準2級：高校在学程度
- ・ 2級：高校卒業程度
- ・ 準1級：大学・社会人レベル
- ・ 1級：非常に高度な漢字力

中学入試・高校入試・大学入試において
評価資料・加点・優遇になることがあります。

月間費用/年間費用

ポイント

月額費用は授業料のみです
年間費用として年間教材費・検定料があります

月額費用

授業料のみ

- ・月額費用は授業料のみです
- ・毎月26日に翌月分授業料が銀行振替となります（※1）
- ・諸費用（※2）が発生した場合、授業料と合算で銀行振替となります
- ・銀行口座の手続未完了や残高不足により振替ができなかった場合、後日、コンビニ収納はがきをご自宅に郵送させていただきます（※3）

※1 こどもプログラミング教室のみクレジットカード決済となります（毎月26日）

※2 諸費用の例：季節講習受講料、模試受験料、英検/漢検/数検受験料、追加教材費

※3 こどもプログラミング教室で未納が発生した場合は翌月合算請求となります

年間費用

年間費用は年間教材費と検定料です

年間教材費

- ・年間教材費は1教科2500円/年（高校生は1科目2500円）です
- ・年間教材費は4月授業料と合算で銀行振替となります

検定料

- ・検定料は以下のかたちで銀行振替となります
前期：1月～6月分の9600円（月1600円×6ヶ月分）
1月26日に銀行振替となります
後期：7月～12月分の9600円（月1600円×6ヶ月分）
6月26日に銀行振替となります
- ・新高校1年生は前期分が3月26日に銀行振替となります
- ・高校3年生の1月～3月の検定料は無料とさせていただきます

以下のコースは年間教材費と検定料が不要です

- ・すらら学び放題コース
- ・自学自習コース
- ・こどもプログラミング教室
- ・学童コース
- ・きほんのちからコース
- ・フリースクールよつき
- ・各種対策講座
- ※以上のコースでも別途実費で教材費が発生することがあります

入会時費用/その他費用

ポイント

入会時費用は初月/翌月授業料・年間教材費・検定料です

入会時費用

入会時費用は「初月/翌月授業料+年間教材費+検定料」となります

初月/翌月授業料

年間教材費

検定料

- ・入会時費用は初回授業日以降にコンビニ収納はがきをご自宅に郵送させていただきます
- ・年間教材費は1教科2500円/年（高校生は1科目2500円）です
- ・検定料は入会時の期の残額となります

前期：1月～6月分の9600円（月1600円×6ヶ月分）

後期：7月～12月分の9600円（月1600円×6ヶ月分）

ポイント

ご要望に応じて別途費用がかかることがあります

その他費用

その他費用とは、ご要望に応じて必要になる（授業料・教材費・検定料以外の）費用です

英検 受験料

漢検 受験料

数検 受験料

季節講習 受講料

模擬試験 受験料

等

授業料がお得になる割引制度

ポイント

条件に合わせて授業料がグッとお得になります
最大20%割引になる割引制度を準備しております

※「こどもプログラミング教室」は割引制度の対象外です

年数割

年度割

家族割

1. 年数割

四輝に通った年数に応じて、授業料が最大12%割引になります

通った年数%割引

- ・通った年数は初回授業日からの満年数とします
- ・毎年4月と10月に割引率を更新します
- ・割引率は最大12%です
- ・退会後に再入会した場合は退会までの満年数に合算します

2. 年度割

当該年度末まで通われる予定の方は、授業料が5%割引になります

一律5%割引

- ・毎年2月末までに次年度の希望をお伝えいただきます
- ・年度割希望者は、4月から3月の授業料が5%割引になります
- ・途中で退会された場合は違約金として差額分を請求致します
- ・新高校3年生は12月末まで通われる予定の方が対象となります

3. 家族割

家族が通っていると、授業料がお一人3%割引になります

お一人3%割引

- ・四親等以内の親族が通っている方は適用になります
- ※ きょうだい・いとこ等

各割引率を合計したものが、ご自身の割引率となります